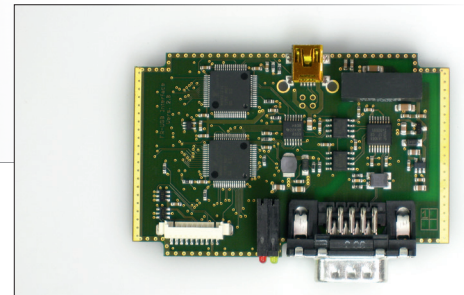


## GIGATRONIK

# GIGABOX flex-i – FlexRay USB Interface



## Das kompakte FlexRay-Interface

Das GIGABOX flex-i ist ein kompaktes, speziell für den Einsatz im FlexRay- Kommunikationssystem abgestimmtes Hardware-Interface zur Entwicklung und Analyse des Datenverkehrs von FlexRay-Netzen sowie zur Reprogrammierung des Flashspeichers von Steuergeräten.

Das Interface verfügt über zwei FlexRay Communication Controller. Es eignet sich für den Betrieb im Verbund mit einem bereits bestehenden Cluster. Beide Controller können jedoch auch als Cold-Starter konfiguriert werden, wodurch die Kommunikation auf dem FlexRay-Bus völlig autark gestartet werden kann.

Das GIGATRONIK FlexRay-USB Interface kann mittels der bereitgestellten API in eigene Applikationen eingebunden werden.

### Anwendungsgebiete

Das GIGABOX flex-i kann als kompaktes FlexRay-Interface für Testsysteme eingesetzt werden. Es ist ein kostengünstiges Hardwareinterface für Flash-/ Diagnosewerkzeuge, das vollständig in RAC DiagRA D integriert ist. Es kann zum Startup eines FlexRay-Clusters genutzt werden. Außerdem ist die Anbindung an Kundensoftware durch die offene API möglich.

<b>GIGABOX flex-i</b> (inkl. USB Kabel)	495,- €* Best. Nr. 2013-02-0125-0
<b>AB-Kabel + 1 FR-Terminierung</b>	65,- € Best. Nr. 2013-02-0125-1
<b>AB-Kabel + 2 FR-Terminierungen</b>	80,- € Best. Nr. 2013-02-0125-2

\*Ab einer Bestellung von 20 Stück reduziert sich der Stückpreis auf 445,- €.

### Die Eigenschaften des GIGABOX flex-i:

Besondere Merkmale des kostengünstigen FlexRay-Interface mit offener Windows Schnittstelle sind:

- Kompaktes Gehäuse (85 x 60 x 25 mm)
- USB-Powered Hardware-Interface
- USB 2.0 Schnittstelle (Highspeed, 480MBit/s)
- 2 FlexRay Communication Controller
  - E-Ray Core
  - Funktion als Cold-Start-Helper
- 1 FlexRay (A/B-Kanal) nach außen geführt
- D-Sub9-Stecker kompatibel zu Standardkabeln und Abschlusswiderständen
- 16Mbyte SDRAM interner Speicher
- Galvanische Trennung

### Kontakt:

**Telefon: +49 711 84 96 09-680**

**sales@gigatronik.com**